

DEPARTEMENT DE L'EURE  
COMMUNE DE BUEIL  
LOTISSEMENT LE GALABE II

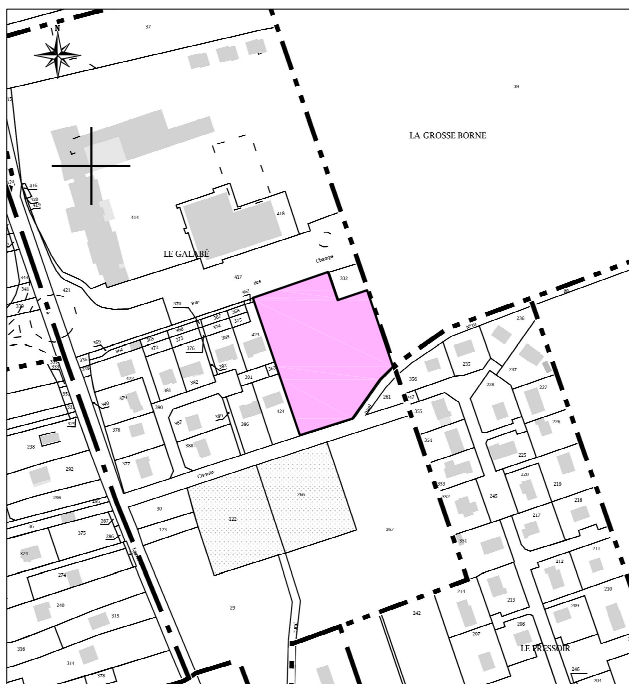
**LOT  
N°12**

Adresse : 12 Le Galabé II

Permis d'aménager : PA N°2711917F0001 du 07 AOUT 2017

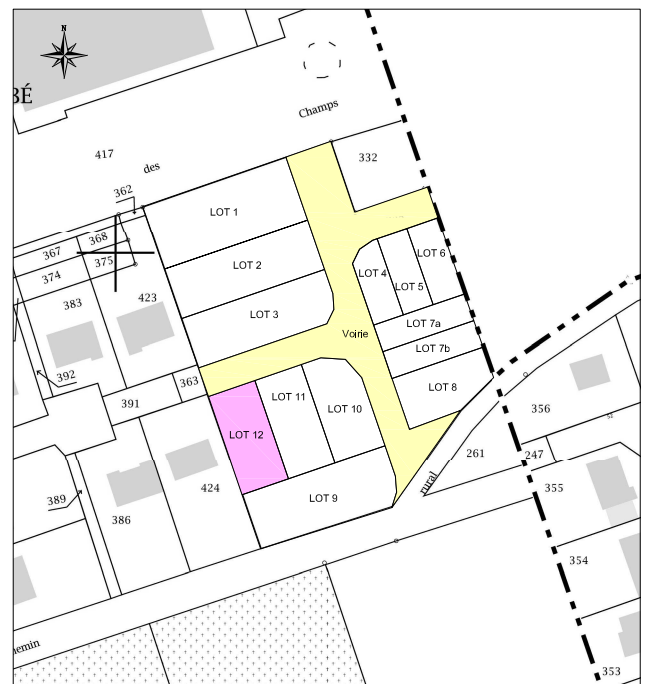
Cadastre : Section ZA N°451  
Surface Arpentée: 357m<sup>2</sup>

PLAN DE SITUATION



ECHELLE : 1/5000

LOCALISATION DU LOT



ECHELLE : 1/2000

**PLAN DE VENTE**



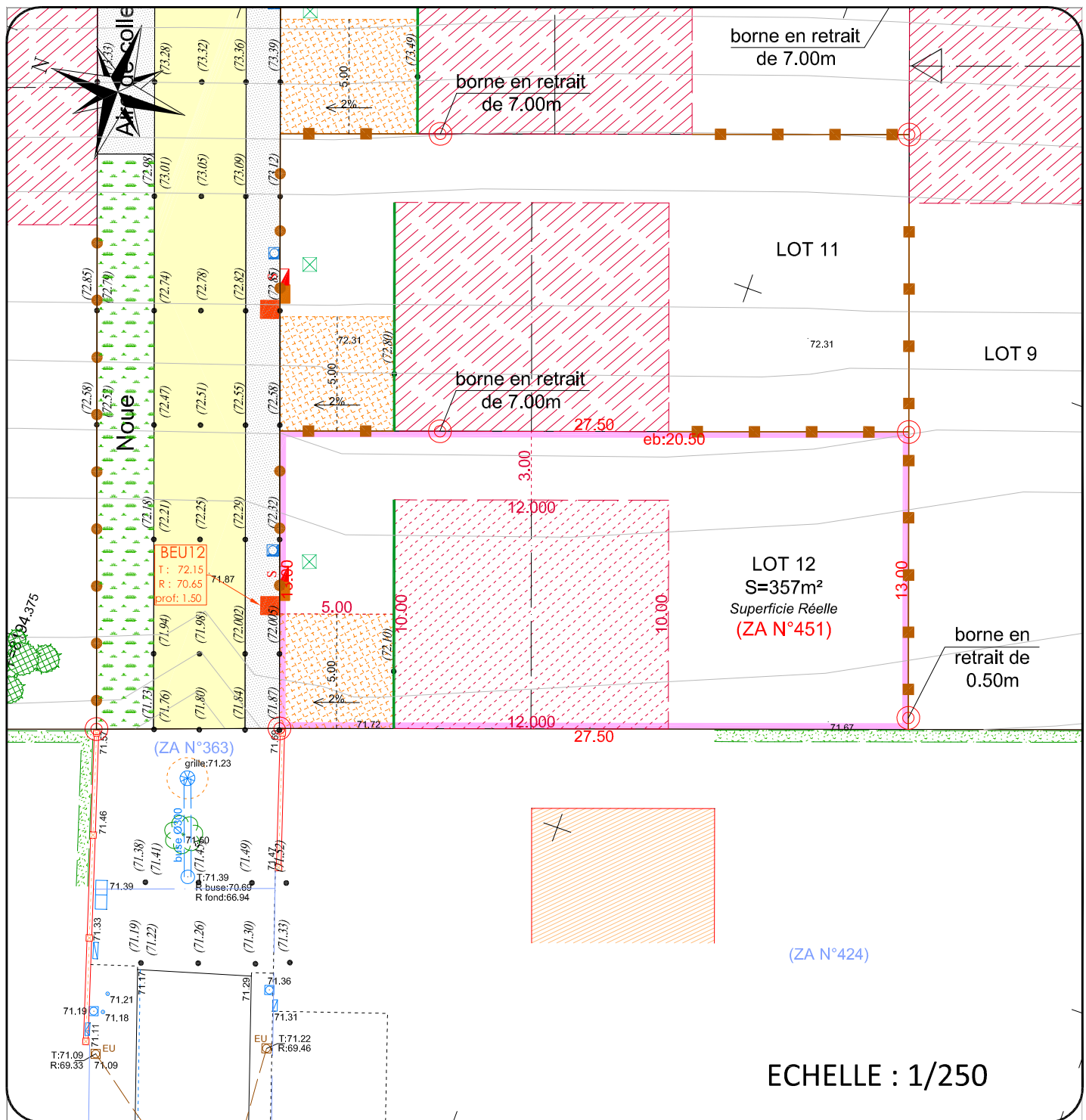
Ancien Cabinet Missey créé en 1935

**Cabinet Arnaud DEGROOTE**  
GEOMETRE EXPERT FONCIER D.P.L.G.  
ADRESSE BUREAU : 9 Rue du Chantier des Flotteurs  
27180 ARNIERES SUR ITON  
ADRESSE POSTALE : B.P. 60434 27004 EVREUX CEDEX  
Tel : 02.32.33.30.65 - Mail : cabinetdegroote@orange.fr

DOSSIER : 16168 - DATE : MAI 2019



**SODEREF**  
Agence Normandie  
Rue Karl Heinz Bringer  
27950 SAINT MARCEL  
☎ 02.32.71.01.09  
📠 02.32.51.18.32



## LEGENDE :

### LOT :

- Limite de parcelle
- ⊙ Borne OGE
- Espace réservé à la future voirie
- Regard de branchement EU
- Coffret EDF
- Coffret Télécommunications
- Branchement A.E.P. individuel
- Coffret GAZ

### Implantation :

- Zone d'implantation construction principale
- Sens de faitage principal privilégié
- △ Implantation en limite obligatoire
- ⊥ Ouverture en pignon obligatoire
- Recul mini façade principale
- Place de jour à la charge aménageur
- 17.53 Cotation du terrain

### Altimétrie :

- Courbes de niveaux
- 72.20 Côte du terrain naturel avant travaux
- \* (74.25) Cotes Projets

### Prestations :

#### \* Clôtures sur domaine public :

- Clôture en treillis soudé h : 1.50m  
Charge aménageur
- ✕ Clôture simple torsion h : 1.50m  
Charge aménageur

#### \* Clôtures séparatives :

- Clôture h : 1.50m  
Charge acquéreur

#### \* Haie :

- Haie à la charge aménageur
- Haie à la charge acquéreur

#### \* Autres :

- A la charge aménageur en fond des LOTS 6-7-8 : tranchée d'infiltration affleurante en grave : largeur de 0.70m munie d'un drain Ø300 pour interception des eaux du champ voisin.

### NOTA :

- Coffrets et branchements placés suivant plan bureau d'études avant récolement.
- Limites périmétriques placées suivant bornes retrouvées, plan d'archives et procès verbal de bornage.
- Plan de vente après bornage définitif des lots.
- Les limites en façade correspondent à l'arrière béton.
- Document de modification du parcellaire cadastral N°334F en date du 18 FEVRIER 2019 attribuant les nouveaux numéros cadastraux.